

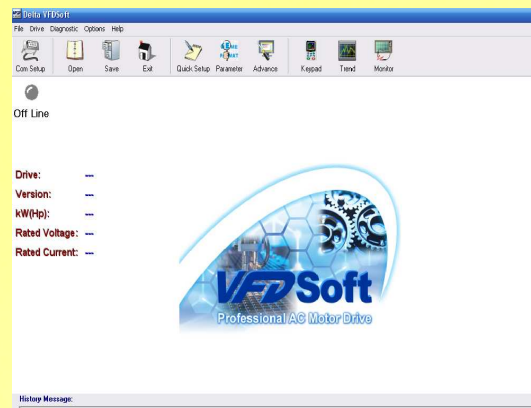
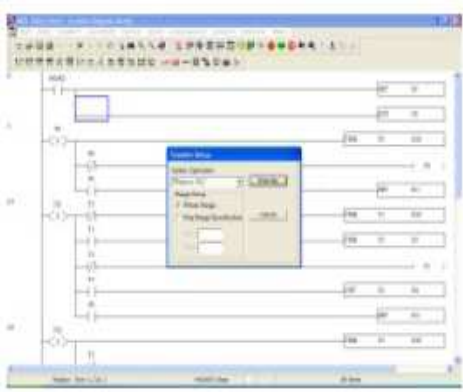
## Variateur DELTA série VFD-E

# Variateur de vitesse avec automate programmable intégré



Variateur monophasé/triphasé compact

1 phase 230V séries: 0.2~2.2 KW (0.25 ~ 3ch)  
 3 phases 460V séries: 0.4 ~ 11 KW (0.5 ~ 15 ch)  
 Commande V/F ou vectoriel  
 MODBUS protocole RS-485

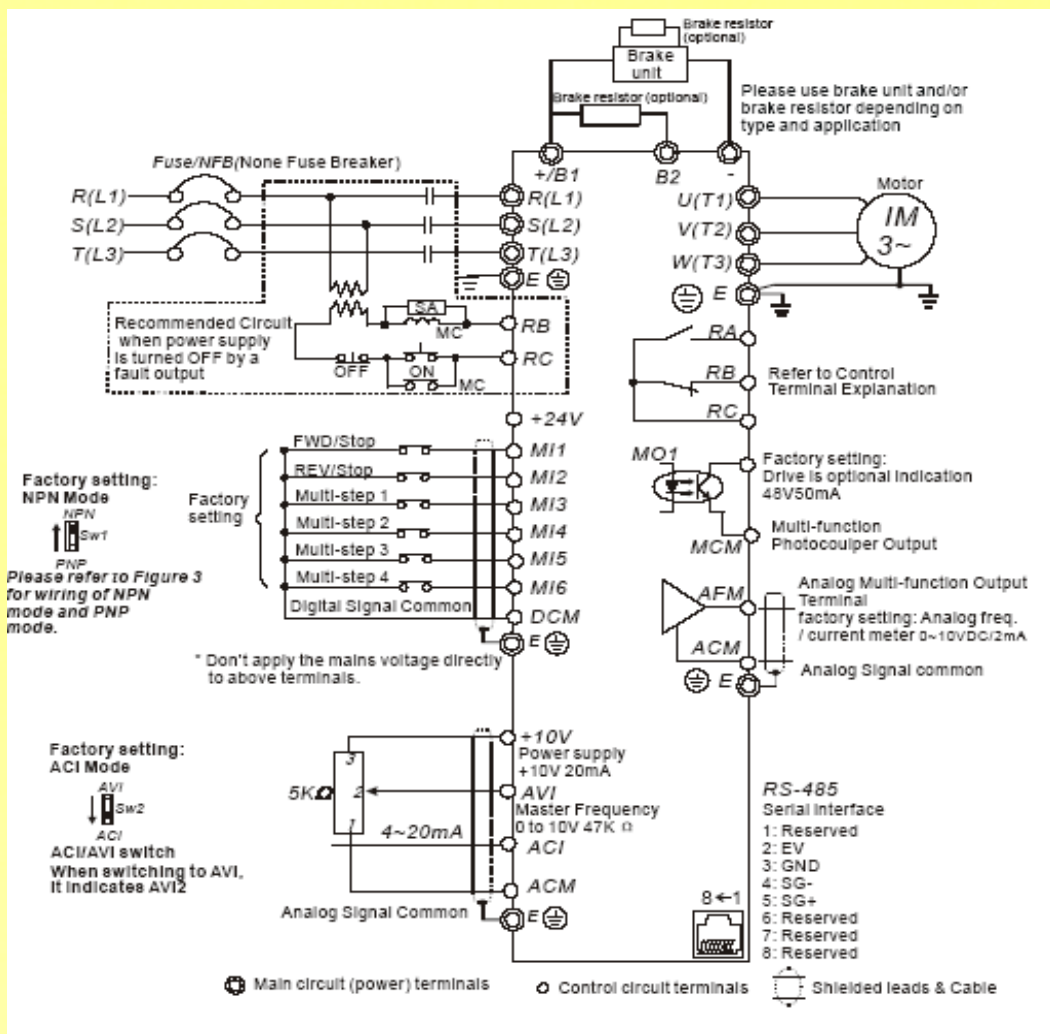


**Variateur programmable en LADDER**  
**Logiciel WPL SOFT**  
**+ Logiciel d'acquisition de donnée VFD SOFT**  
**(Téléchargeable sur notre site)**



## Extensions possibles :

- entrée/sortie
- relais
- convertisseur USB
- encodeur



## Schéma de câblage

**Coupon-réponse à nous retourner par fax à M.GUIGUI au 01 40 31 22 44**

Société : .....  
 Nom : .....  
 Code postal - Ville : .....

Activité : .....  
 Adresse : .....  
 Téléphone : .....  
 Votre cachet :

### Je souhaite :

- Recevoir une offre de prix.
- Recevoir en prêt un modèle pour essai
- Etre contacté par notre service commercial.